

ОПИСАНИЕ МЕСТОПОЛОЖЕНИЯ ГРАНИЦ

Публичный сервитут в целях размещения линейного объекта системы газоснабжения-«Распределительный газопровод среднего давления $P \leq 0,3$ МПа» по адресу: Московская область, Дмитровский р-н, д. Дубровка.

(наименование объекта, местоположение границ которого описано (далее - объект))

Раздел 1

| Сведения об объекте | | |
|---------------------|---|---|
| № п/п | Характеристики объекта | Описание характеристик |
| 1 | 2 | 3 |
| 1 | Местоположение объекта | Московская область, р-н Дмитровский, д Дубровка |
| 2 | Площадь объекта \pm величина погрешности определения площади ($P \pm \Delta P$) | $1\,663\text{ м}^2 \pm 14\text{ м}^2$ |
| 3 | Иные характеристики объекта | |

Раздел 2

| Сведения о местоположении границ объекта | | | | | |
|--|---------------|--------------|---|---|--|
| 1. Система координат МСК-50, зона 2 | | | | | |
| 2. Сведения о характерных точках границ объекта | | | | | |
| Обозначение характерных точек границ | Координаты, м | | Метод определения координат характерной точки | Средняя квадратическая погрешность положения характерной точки (Mt), м | Описание обозначения точки на местности (при наличии) |
| | X | Y | | | |
| 1 | 2 | 3 | 4 | 5 | 6 |
| Зона 1 | | | | | |
| 1 | 518 837,61 | 2 192 439,74 | Метод спутниковых геодезических измерений (определений) | 0,10 | — |
| 2 | 518 837,86 | 2 192 431,66 | | 0,10 | |
| 3 | 518 840,10 | 2 192 428,06 | | 0,10 | |
| 4 | 518 838,57 | 2 192 426,93 | | 0,10 | |
| 5 | 518 838,02 | 2 192 426,23 | | 0,10 | |
| 6 | 518 838,47 | 2 192 411,15 | | 0,10 | |
| 7 | 518 840,78 | 2 192 409,42 | | 0,10 | |
| 8 | 518 843,55 | 2 192 408,52 | | 0,10 | |
| 9 | 518 846,26 | 2 192 408,40 | | 0,10 | |
| 10 | 518 848,44 | 2 192 408,46 | | 0,10 | |
| 11 | 518 850,20 | 2 192 408,73 | | 0,10 | |
| 12 | 518 851,78 | 2 192 409,26 | | 0,10 | |
| 13 | 518 853,41 | 2 192 410,15 | | 0,10 | |
| 14 | 518 854,94 | 2 192 411,43 | | 0,10 | |
| 15 | 518 857,22 | 2 192 409,20 | | 0,10 | |
| 16 | 518 857,26 | 2 192 400,51 | | 0,10 | |
| 17 | 518 861,26 | 2 192 400,51 | | 0,10 | |

Раздел 2

| Сведения о местоположении границ объекта | | | | | |
|--|------------|--------------|---|------|---|
| 1 | 2 | 3 | 4 | 5 | 6 |
| 18 | 518 861,21 | 2 192 410,89 | Метод спутниковых геодезических измерений (определений) | 0,10 | — |
| 19 | 518 857,15 | 2 192 414,86 | | 0,10 | |
| 20 | 518 857,67 | 2 192 416,73 | | 0,10 | |
| 21 | 518 857,79 | 2 192 419,72 | | 0,10 | |
| 22 | 518 857,30 | 2 192 422,59 | | 0,10 | |
| 23 | 518 856,52 | 2 192 424,37 | | 0,10 | |
| 24 | 518 854,70 | 2 192 426,72 | | 0,10 | |
| 25 | 518 852,91 | 2 192 428,08 | | 0,10 | |
| 26 | 518 850,45 | 2 192 429,13 | | 0,10 | |
| 27 | 518 847,79 | 2 192 429,49 | | 0,10 | |
| 28 | 518 845,77 | 2 192 429,45 | | 0,10 | |
| 29 | 518 844,02 | 2 192 429,35 | | 0,10 | |
| 30 | 518 840,32 | 2 192 435,26 | | 0,10 | |
| 1 | 518 837,61 | 2 192 439,74 | | 0,10 | |
| Зона 2 | | | | | |
| 31 | 518 805,29 | 2 192 651,86 | Метод спутниковых геодезических измерений (определений) | 0,10 | — |
| 32 | 518 804,97 | 2 192 649,82 | | 0,10 | |
| 33 | 518 803,85 | 2 192 640,65 | | 0,10 | |
| 34 | 518 802,86 | 2 192 634,02 | | 0,10 | |
| 35 | 518 799,14 | 2 192 634,58 | | 0,10 | |

Раздел 2

| Сведения о местоположении границ объекта | | | | | |
|---|------------|--------------|---|----------|----------|
| 1 | 2 | 3 | 4 | 5 | 6 |
| 36 | 518 797,76 | 2 192 630,74 | Метод спутниковых геодезических измерений (определений) | 0,10 | — |
| 37 | 518 805,01 | 2 192 629,66 | | 0,10 | |
| 38 | 518 802,39 | 2 192 612,94 | | 0,10 | |
| 39 | 518 802,22 | 2 192 610,28 | | 0,10 | |
| 40 | 518 802,56 | 2 192 607,14 | | 0,10 | |
| 41 | 518 802,99 | 2 192 605,47 | | 0,10 | |
| 42 | 518 803,59 | 2 192 603,85 | | 0,10 | |
| 43 | 518 805,84 | 2 192 599,25 | | 0,10 | |
| 44 | 518 799,95 | 2 192 596,26 | | 0,10 | |
| 45 | 518 798,61 | 2 192 598,57 | | 0,10 | |
| 46 | 518 796,47 | 2 192 601,10 | | 0,10 | |
| 47 | 518 793,41 | 2 192 603,52 | | 0,10 | |
| 48 | 518 789,13 | 2 192 606,54 | | 0,10 | |
| 49 | 518 787,74 | 2 192 602,62 | | 0,10 | |
| 50 | 518 788,96 | 2 192 601,76 | | 0,10 | |
| 51 | 518 793,48 | 2 192 598,43 | | 0,10 | |
| 52 | 518 794,86 | 2 192 596,92 | | 0,10 | |
| 53 | 518 796,34 | 2 192 594,53 | | 0,10 | |
| 54 | 518 794,41 | 2 192 593,57 | | 0,10 | |
| 55 | 518 801,31 | 2 192 585,13 | | 0,10 | |

Раздел 2

| Сведения о местоположении границ объекта | | | | | |
|---|------------|--------------|---|----------|----------|
| 1 | 2 | 3 | 4 | 5 | 6 |
| 56 | 518 798,39 | 2 192 591,08 | Метод спутниковых геодезических измерений (определений) | 0,10 | — |
| 57 | 518 811,20 | 2 192 597,45 | | 0,10 | |
| 58 | 518 807,57 | 2 192 604,76 | | 0,10 | |
| 59 | 518 806,98 | 2 192 606,14 | | 0,10 | |
| 60 | 518 806,50 | 2 192 607,83 | | 0,10 | |
| 61 | 518 806,24 | 2 192 609,74 | | 0,10 | |
| 62 | 518 806,31 | 2 192 612,07 | | 0,10 | |
| 63 | 518 806,92 | 2 192 616,03 | | 0,10 | |
| 64 | 518 810,05 | 2 192 635,97 | | 0,10 | |
| 65 | 518 807,29 | 2 192 636,40 | | 0,10 | |
| 66 | 518 808,53 | 2 192 645,91 | | 0,10 | |
| 67 | 518 809,18 | 2 192 651,08 | | 0,10 | |
| 68 | 518 810,25 | 2 192 657,16 | | 0,10 | |
| 69 | 518 811,94 | 2 192 664,19 | | 0,10 | |
| 70 | 518 813,68 | 2 192 669,86 | | 0,10 | |
| 71 | 518 815,31 | 2 192 674,37 | | 0,10 | |
| 72 | 518 819,76 | 2 192 685,89 | | 0,10 | |
| 73 | 518 825,54 | 2 192 701,50 | | 0,10 | |
| 74 | 518 826,91 | 2 192 705,53 | | 0,10 | |
| 75 | 518 828,69 | 2 192 711,78 | | 0,10 | |

Раздел 2

| Сведения о местоположении границ объекта | | | | | |
|--|------------|--------------|---|------|---|
| 1 | 2 | 3 | 4 | 5 | 6 |
| 76 | 518 829,89 | 2 192 717,22 | Метод спутниковых геодезических измерений (определений) | 0,10 | — |
| 77 | 518 831,15 | 2 192 723,02 | | 0,10 | |
| 78 | 518 831,90 | 2 192 726,48 | | 0,10 | |
| 31 | 518 805,29 | 2 192 651,86 | | 0,10 | |
| Зона 3 | | | | | |
| 79 | 518 835,90 | 2 192 737,70 | Метод спутниковых геодезических измерений (определений) | 0,10 | — |
| 80 | 518 836,42 | 2 192 738,58 | | 0,10 | |
| 81 | 518 837,82 | 2 192 741,36 | | 0,10 | |
| 82 | 518 838,84 | 2 192 744,07 | | 0,10 | |
| 83 | 518 839,65 | 2 192 746,75 | | 0,10 | |
| 84 | 518 841,31 | 2 192 751,77 | | 0,10 | |
| 85 | 518 842,57 | 2 192 754,37 | | 0,10 | |
| 86 | 518 843,95 | 2 192 757,69 | | 0,10 | |
| 87 | 518 849,22 | 2 192 775,04 | | 0,10 | |
| 79 | 518 835,90 | 2 192 737,70 | | 0,10 | |
| Зона 4 | | | | | |
| 88 | 518 867,59 | 2 192 850,76 | Метод спутниковых геодезических измерений (определений) | 0,10 | — |
| 89 | 518 864,10 | 2 192 847,64 | | 0,10 | |
| 90 | 518 870,75 | 2 192 845,63 | | 0,10 | |
| 91 | 518 870,04 | 2 192 843,22 | | 0,10 | |
| 92 | 518 866,09 | 2 192 844,39 | | 0,10 | |

Раздел 2

| Сведения о местоположении границ объекта | | | | | |
|---|------------|--------------|---|----------|----------|
| 1 | 2 | 3 | 4 | 5 | 6 |
| 93 | 518 857,06 | 2 192 814,66 | Метод спутниковых геодезических измерений (определений) | 0,10 | — |
| 94 | 518 860,16 | 2 192 811,08 | | 0,10 | |
| 95 | 518 868,76 | 2 192 839,43 | | 0,10 | |
| 96 | 518 872,73 | 2 192 838,25 | | 0,10 | |
| 97 | 518 874,44 | 2 192 844,02 | | 0,10 | |
| 98 | 518 875,78 | 2 192 841,56 | | 0,10 | |
| 99 | 518 877,62 | 2 192 838,59 | | 0,10 | |
| 100 | 518 879,37 | 2 192 836,12 | | 0,10 | |
| 101 | 518 883,70 | 2 192 830,47 | | 0,10 | |
| 102 | 518 890,86 | 2 192 821,22 | | 0,10 | |
| 103 | 518 898,01 | 2 192 813,42 | | 0,10 | |
| 104 | 518 929,09 | 2 192 776,57 | | 0,10 | |
| 105 | 518 932,16 | 2 192 779,14 | | 0,10 | |
| 106 | 518 931,18 | 2 192 780,30 | | 0,10 | |
| 107 | 518 932,99 | 2 192 781,81 | | 0,10 | |
| 108 | 518 930,35 | 2 192 784,85 | | 0,10 | |
| 109 | 518 928,58 | 2 192 783,39 | | 0,10 | |
| 110 | 518 900,75 | 2 192 816,35 | | 0,10 | |
| 111 | 518 893,91 | 2 192 823,81 | | 0,10 | |
| 112 | 518 889,42 | 2 192 829,60 | | 0,10 | |

Раздел 2

| Сведения о местоположении границ объекта | | | | | |
|--|------------|--------------|---|------|---|
| 1 | 2 | 3 | 4 | 5 | 6 |
| 113 | 518 886,25 | 2 192 833,72 | Метод спутниковых геодезических измерений (определений) | 0,10 | — |
| 114 | 518 882,08 | 2 192 839,17 | | 0,10 | |
| 115 | 518 879,48 | 2 192 843,16 | | 0,10 | |
| 116 | 518 879,08 | 2 192 843,90 | | 0,10 | |
| 117 | 518 875,08 | 2 192 848,50 | | 0,10 | |
| 88 | 518 867,59 | 2 192 850,76 | | 0,10 | |
| Зона 5 | | | | | |
| 118 | 518 941,54 | 2 192 851,03 | Метод спутниковых геодезических измерений (определений) | 0,10 | — |
| 119 | 518 944,53 | 2 192 853,50 | | 0,10 | |
| 120 | 518 927,02 | 2 192 871,44 | | 0,10 | |
| 121 | 518 924,80 | 2 192 869,76 | | 0,10 | |
| 118 | 518 941,54 | 2 192 851,03 | | 0,10 | |
| Зона 6 | | | | | |
| 122 | 518 746,56 | 2 192 781,68 | Метод спутниковых геодезических измерений (определений) | 0,10 | — |
| 123 | 518 747,85 | 2 192 780,15 | | 0,10 | |
| 124 | 518 748,51 | 2 192 780,65 | | 0,10 | |
| 125 | 518 751,62 | 2 192 783,16 | | 0,10 | |
| 126 | 518 754,65 | 2 192 785,76 | | 0,10 | |
| 127 | 518 761,35 | 2 192 791,70 | | 0,10 | |
| 128 | 518 762,80 | 2 192 793,00 | | 0,10 | |
| 129 | 518 766,85 | 2 192 796,40 | | 0,10 | |

Раздел 2

| Сведения о местоположении границ объекта | | | | | |
|---|------------|--------------|---|------|---|
| 1 | 2 | 3 | 4 | 5 | 6 |
| 130 | 518 772,14 | 2 192 800,33 | Метод спутниковых геодезических измерений (определений) | 0,10 | — |
| 131 | 518 771,99 | 2 192 800,54 | | 0,10 | |
| 132 | 518 760,83 | 2 192 792,42 | | 0,10 | |
| 122 | 518 746,56 | 2 192 781,68 | | 0,10 | |
| 3. Сведения о характерных точках части (частей) границы объекта | | | | | |
| 1 | 2 | 3 | 4 | 5 | 6 |
| — | — | — | — | — | — |

Раздел 3

Сведения о местоположении измененных (уточненных) границ объекта

1. Система координат МСК-50, зона 2

2. Сведения о характерных точках границ объекта

| Обозначение характерных точек границы | Существующие координаты, м | | Измененные (уточненные) координаты, м | | Метод определения координат характерной точки | Средняя квадратическая погрешность положения характерной точки (Mt), м | Описание обозначения точки на местности (при наличии) |
|---|-------------------------------|---|---|---|---|---|--|
| | X | Y | X | Y | | | |
| 1 | 2 | 3 | 4 | 5 | 6 | 7 | 8 |
| — | — | — | — | — | — | — | — |
| 3. Сведения о характерных точках части (частей) границы объекта | | | | | | | |
| 1 | 2 | 3 | 4 | 5 | 6 | 7 | 8 |
| — | — | — | — | — | — | — | — |

Раздел 4
План границ объекта



Масштаб 1:500

Используемые условные знаки и обозначения:

_____ - Существующие земельные участки по сведениям ЕГРН

_____ - Границы публичного сервитута

● - Характерная точка границ публичного сервитута

50:14:0030417 - Обозначение кадастрового квартала

50:04:0080401:14 - Кадастровый номер земельного участка

— - Проектное местоположение инженерного сооружения

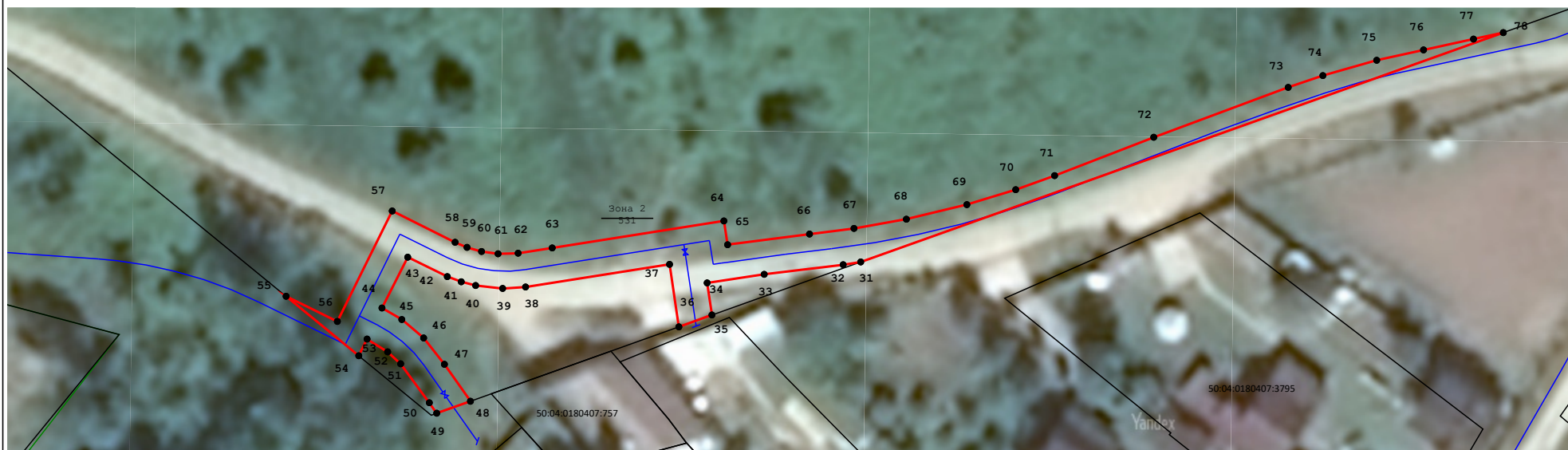
Подпись _____

Дата « 20 » апреля 20 23 г.

Место для оттиска печати (при наличии) лица, составившего описание местоположения границ объекта

Раздел 4

План границ объекта



Масштаб 1:700

Используемые условные знаки и обозначения:

_____ - Существующие земельные участки по сведениям ЕГРН

_____ - Границы публичного сервитута

● - Характерная точка границ публичного сервитута

50:14:0030417 - Обозначение кадастрового квартала

50:04:0080401:14 - Кадастровый номер земельного участка

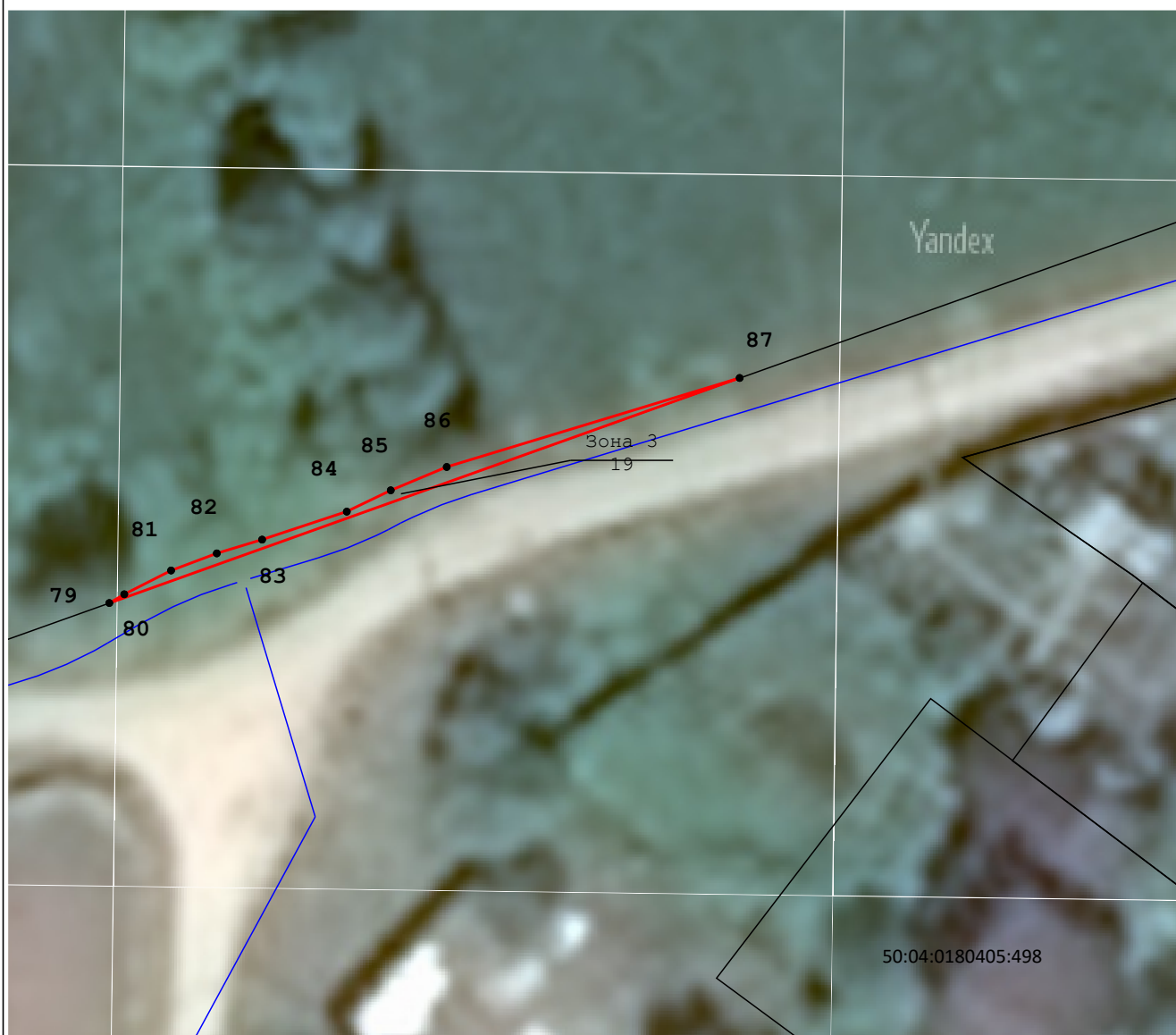
— - Проектное местоположение инженерного сооружения

Подпись _____



Дата « 20 » апреля 20 23 г.

Раздел 4
План границ объекта



Масштаб 1:400

Используемые условные знаки и обозначения:

_____ - Существующие земельные участки по сведениям ЕГРН

_____ - Границы публичного сервитута

● - Характерная точка границ публичного сервитута

50:14:0030417 - Обозначение кадастрового квартала

50:04:0080401:14 - Кадастровый номер земельного участка

— - Проектное местоположение инженерного сооружения

Подпись _____ Дата « 20 » _____ апреля 20 23 г.





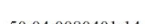

Место для оттиска печати (при наличии) лица, составившего описание местоположения границ объекта

Раздел 4
План границ объекта



Масштаб 1:600

Используемые условные знаки и обозначения:

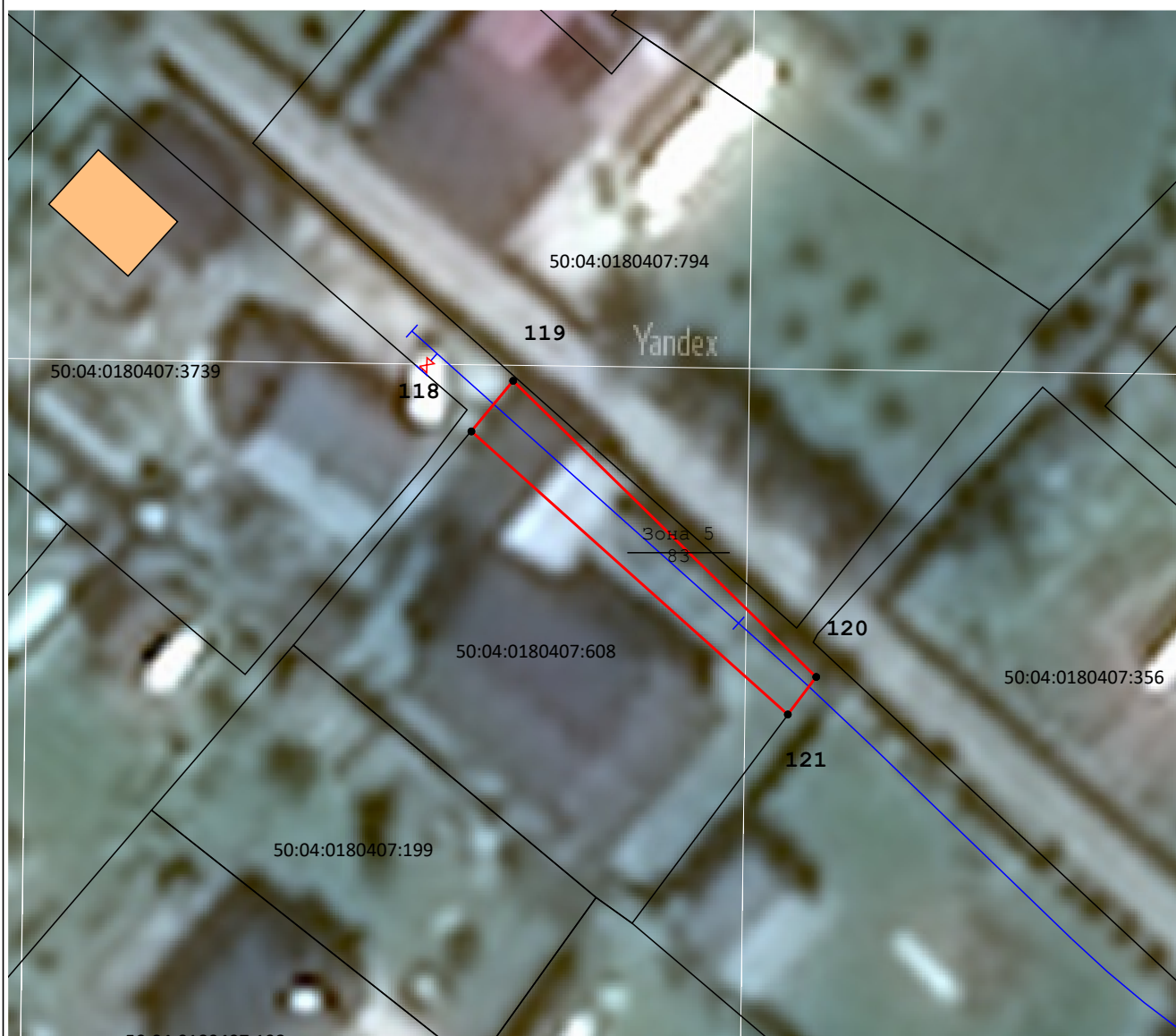
-  - Существующие земельные участки по сведениям ЕГРН
-  - Границы публичного сервитута
-  - Характерная точка границ публичного сервитута
-  - Обозначение кадастрового квартала
-  - Кадастровый номер земельного участка
-  - Проектное местоположение инженерного сооружения

Подпись _____

Дата « 20 » апреля 20 23 г.





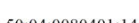

Место для оттиска печати (при наличии) лица, составившего описание местоположения границ объекта

Раздел 4
План границ объекта



Масштаб 1:400

Используемые условные знаки и обозначения:

-  - Существующие земельные участки по сведениям ЕГРН
-  - Границы публичного сервитута
-  - Характерная точка границ публичного сервитута
-  - Обозначение кадастрового квартала
-  - Кадастровый номер земельного участка
-  - Проектное местоположение инженерного сооружения

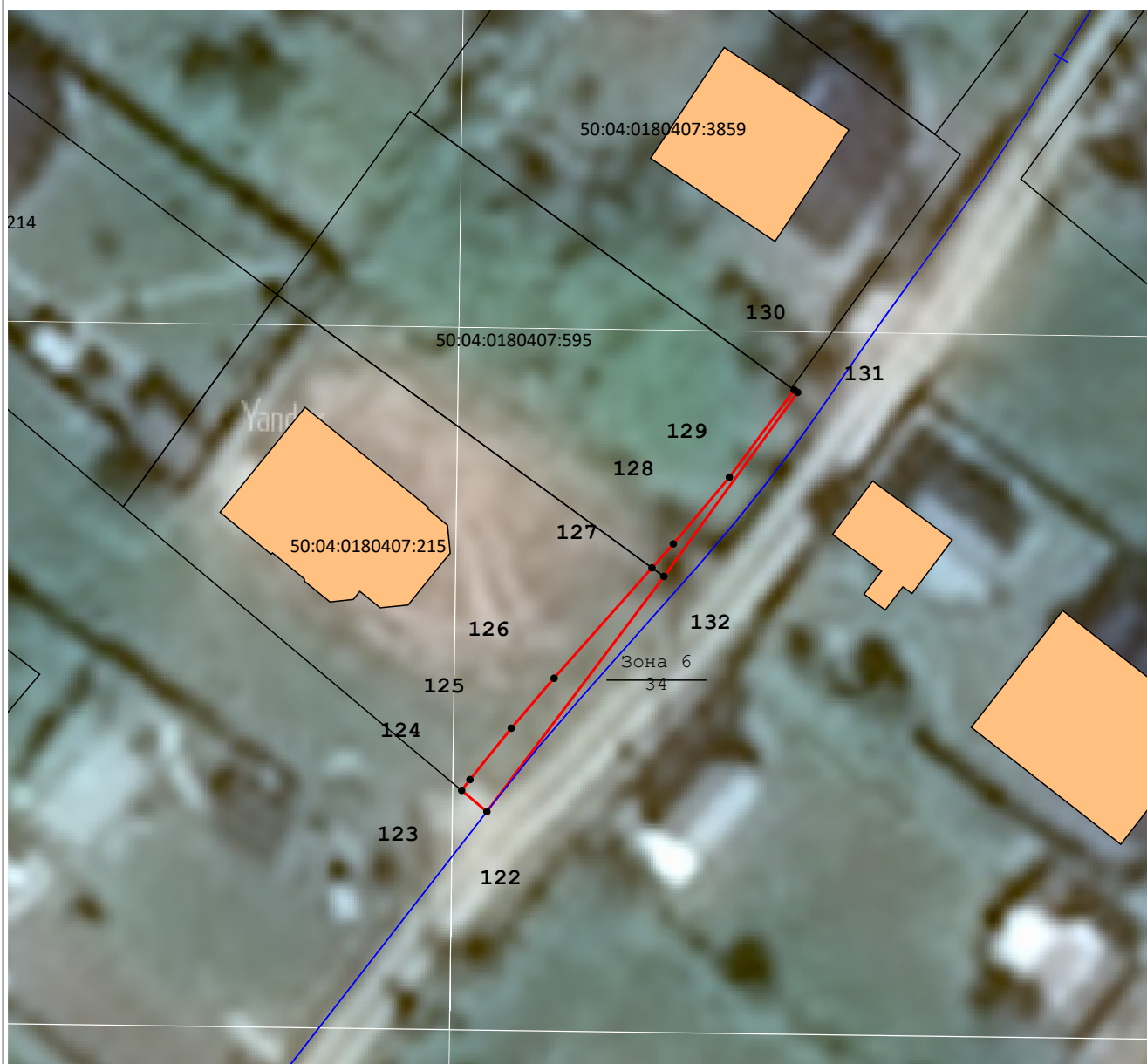
Подпись _____

Дата « 20 » _____ апреля 20 23 г.

Место для оттиска печати (при наличии) лица, составившего описание местоположения границ объекта









Раздел 4
План границ объекта



Масштаб 1:400

Используемые условные знаки и обозначения:

-  - Существующие земельные участки по сведениям ЕГРН
-  - Границы публичного сервитута
-  - Характерная точка границ публичного сервитута
-  - Обозначение кадастрового квартала
-  - Кадастровый номер земельного участка
-  - Проектное местоположение линейного сооружения

Подпись _____

Дата « 20 » _____ апреля 20 23 г.

Место для оттиска печати (при наличии лица, составившего описание местоположения границ объекта)



| Прохождение границы | | Описание прохождения границы |
|---------------------|----------|------------------------------|
| от точки | до точки | |
| 1 | 2 | 3 |
| — | — | — |